

ARTCC ARGENTINO AD 2.SARE

NO VALIDO PARA NAVEGACION REAL. ADAPTADO PARA SU UTILIZACION EN UN AMBITO VIRTUAL
SARE – RESISTENCIA

AD 2.17 ESPACIO AEREO ATC

Zona de Control:

- | | |
|-------------------------------------|---|
| 1. Designación: | Zona de Control Resistencia |
| 2. Límites verticales: | <u>FL 065</u>
GND |
| 3. Clasificación del espacio aéreo: | C |
| 4. Distintivo de llamada: | RESISTENCIA TORRE |
| 5. Altitud de transición: | 3000 FT. |
| 6. Nivel de transición: | QNH de 977 a 994 FL 050
QNH de 995 a 1013 FL 045
QNH de 1014 a 1031 FL 040
QNH de 1032 a 1050 FL 035 |

Area de Control Terminal:

- | | |
|-------------------------------------|--|
| 1. Designación: | Area de Control Terminal Resistencia |
| 2. Límites verticales: | <u>FL 195</u>
2000 FT |
| 3. Clasificación del espacio aéreo: | B: FL 195 / FL 145
C: FL 145 / 2000 FT Sector (I)
C: FL 145 / FL 045 Sector (II) |
| 4. Distintivo de llamada: | RESISTENCIA CONTROL |

AD 2.18 INSTALACIONES DE COMUNICACIONES ATS

SERVICIO	DISTINTIVO DE LLAMADA	FRECUENCIA	OBSERVACIONES
GND	Resistencia Superficie	121.950	Véase AD 2.SARE.S1
ATIS	ATIS Resistencia	127.850	-
TWR	Resistencia Torre	118.700	-
APP	Resistencia Control	119.400	-

AD 2.19 CARTAS AERONAUTICAS

- | | |
|-----------------------|--|
| - Plano de aeródromo: | SARE.APT |
| - Cartas IAC: | SARE.IAC NO.1 RWY 21
SARE.IAC NO.2 RWY 21
SARE.IAC NO.3 RWY 21
SARE.IAC NO.4 RWY 21
SARE.IAC NO.5 RWY 21 |

NOTA: Véase AD 2.SARC - CORRIENTES y AD 2.SARF - FORMOSA debido a que Resistencia Control es responsable de prestar el servicio de control de aproximación transfiriendo la responsabilidad de los tránsitos a Corrientes Torre y Formosa Torre, respectivamente, en Final de Pista en Uso o aeródromo a la vista.

AD 2.SARE.S1 (GND)

NORMAS PARA EL MOVIMIENTO Y ESTACIONAMIENTO DE AERONAVES EN LA PLATAFORMA

ESTACIONAMIENTO

Posición 1, aeronaves tipo B737, MD80, similar o menor porte.

Posición 2, aeronaves tipo B737, MD80, similar o menor porte. Cuando la posición 3B se encuentre una aeronave tipo B744 o similar porte, esta posición podrá ser ocupada por aeronaves tipo Dash8, similar o menor porte.

Posición 3, aeronaves tipo B737, MD80, similar o menor porte.

Posición 3B, destinada a aeronaves de fuselaje ancho, (Wide Body), tipo B744 o similar porte.

Posición 4, aeronaves tipo B757, similar o menor porte.

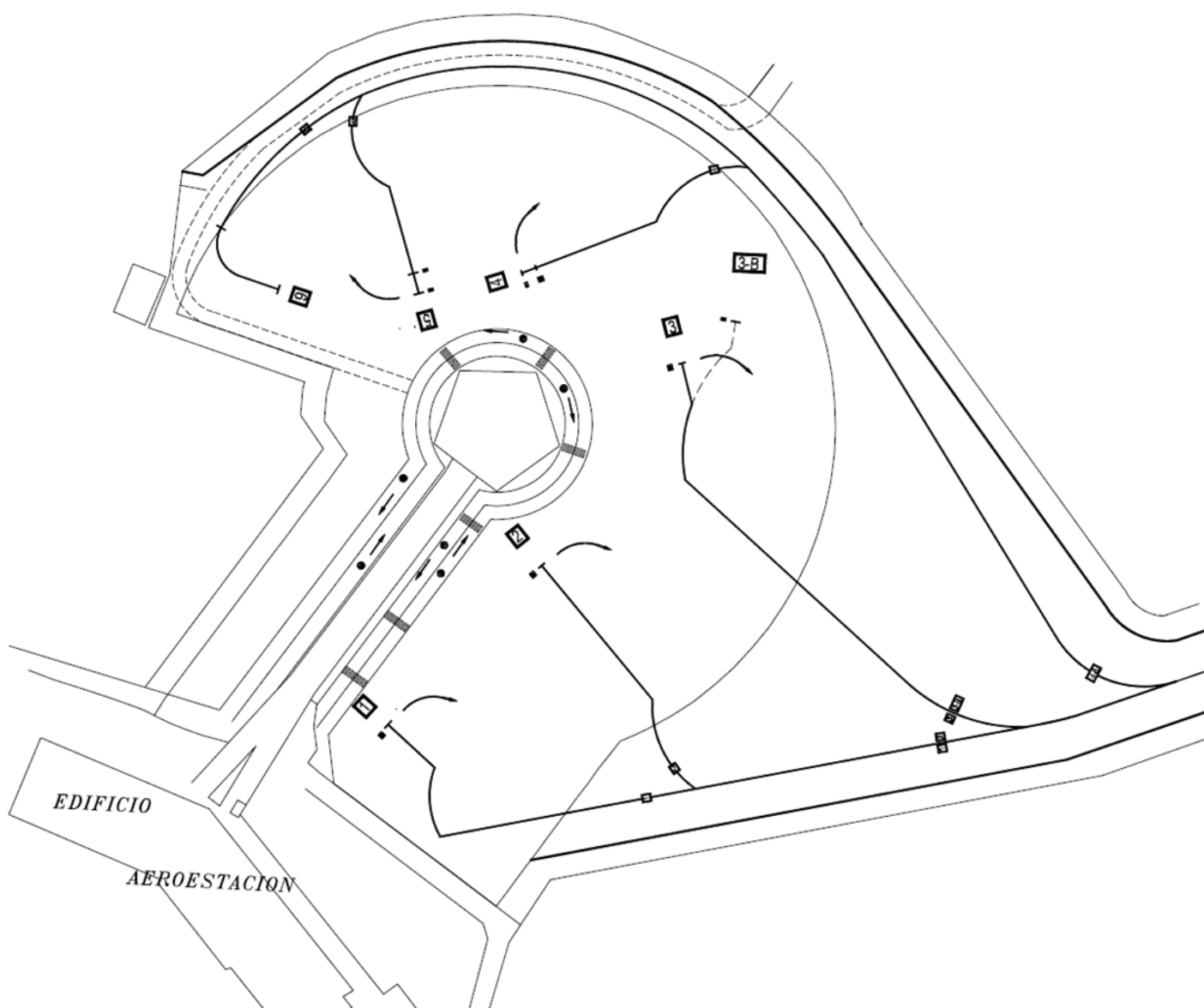
Posición 5, aeronaves tipo B737, MD80, similar o menor porte.

Posición 6, aeronaves tipo Dash8, Citation, Metro III, similar o menor porte.

EGRESOS

Las aeronaves podrán abandonar las posiciones de estacionamiento en forma autopropulsada, con viraje completo a la derecha, tomando como guía la barra de salida indicada en cada posición, con excepción de las aeronaves estacionadas en Posición 6, las cuales abandonarán la posición con viraje a la izquierda.

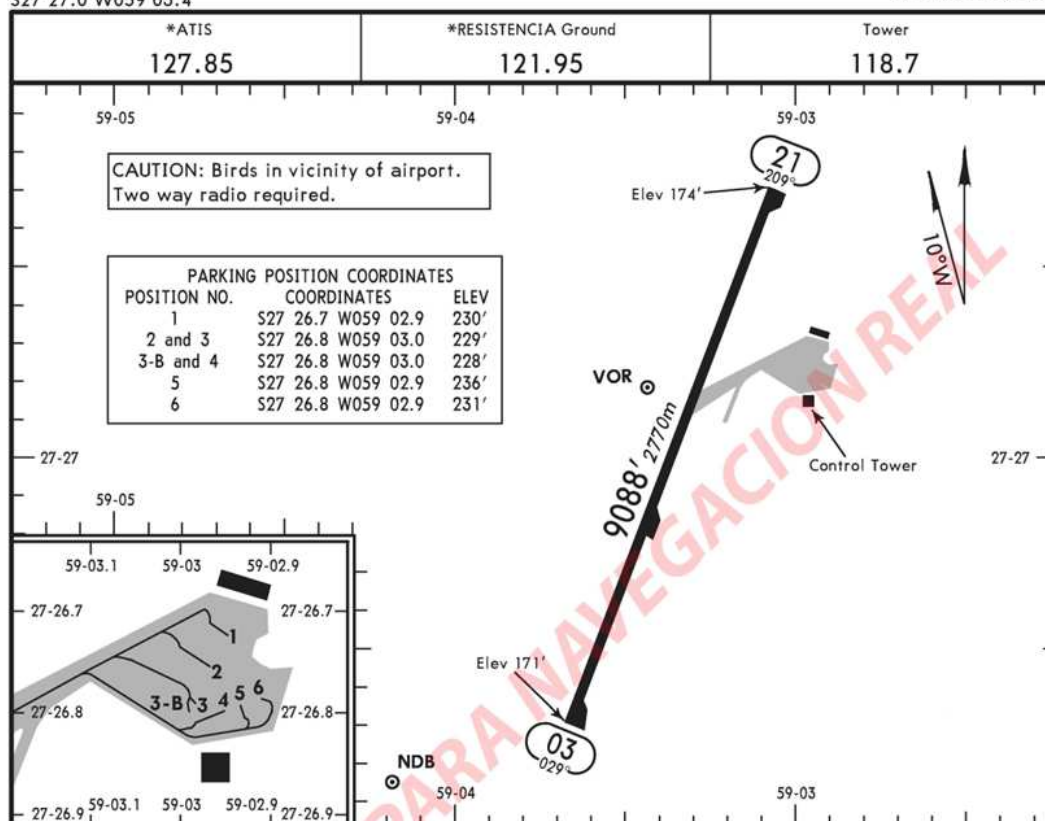
(DEJADO EN BLANCO INTENCIONALMENTE)



(DEJADO EN BLANCO INTENCIONALMENTE)

APT

SARE

Apt Elev 173'
S27 27.0 W059 03.4RESISTENCIA, ARGENTINA
RESISTENCIA

ADDITIONAL RUNWAY INFORMATION

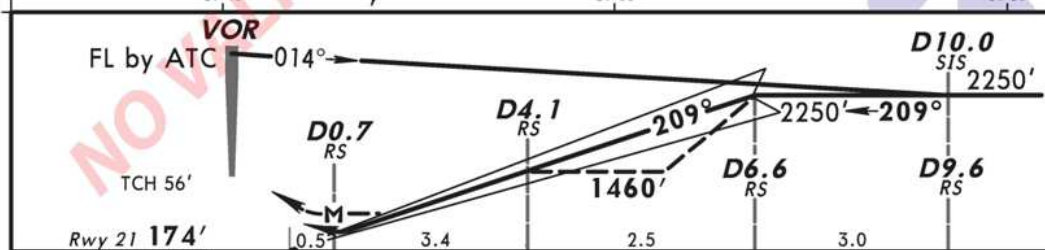
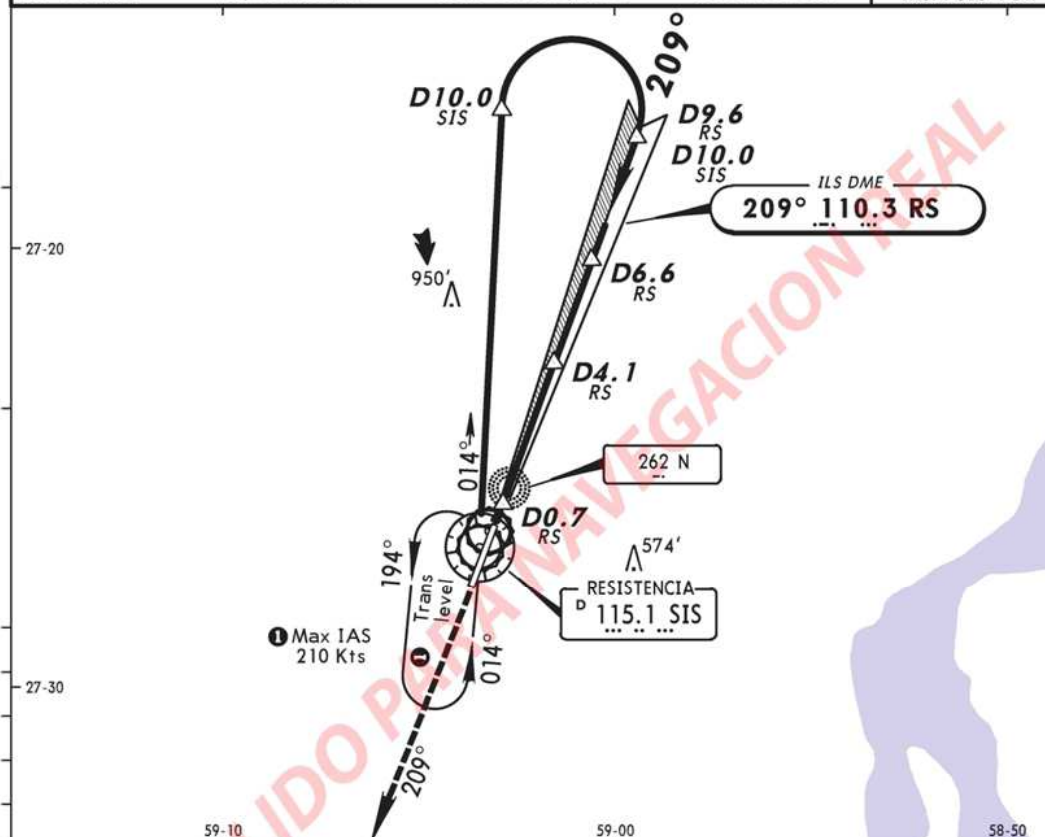
RWY		USABLE LENGTHS		TAKE-OFF	WIDTH
		Threshold	Glide Slope		
03	RL				148'
21	RL ALS PAPI (angle 3.0°)		7855'		45m

IAC NO.1 RWY 21

SARE
RESISTENCIA

RESISTENCIA, ARGENTINA
No.1 VOR DME ILS DME Rwy 21

*ATIS 127.85		RESISTENCIA Tower 118.7		*Ground 121.95	
LOC RS 110.3	Final Apch Crs 209°	Minimum Alt D4.1 RS 1460' (1286')	ILS DA(H) 400' (226')	Apt Elev 173' Rwy 21 174'	<div>3000'</div> <div>MSA SIS VOR</div>
MISSED APCH: Maintain 209° climbing to 3000' and follow instructions from CONTROL.					
Alt Set: hPa		Rwy Elev: 6 hPa	Trans level: By ATC		
Trans alt: 3000'					

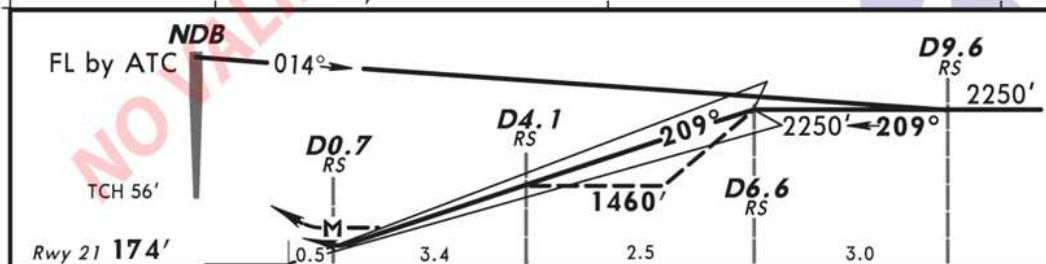
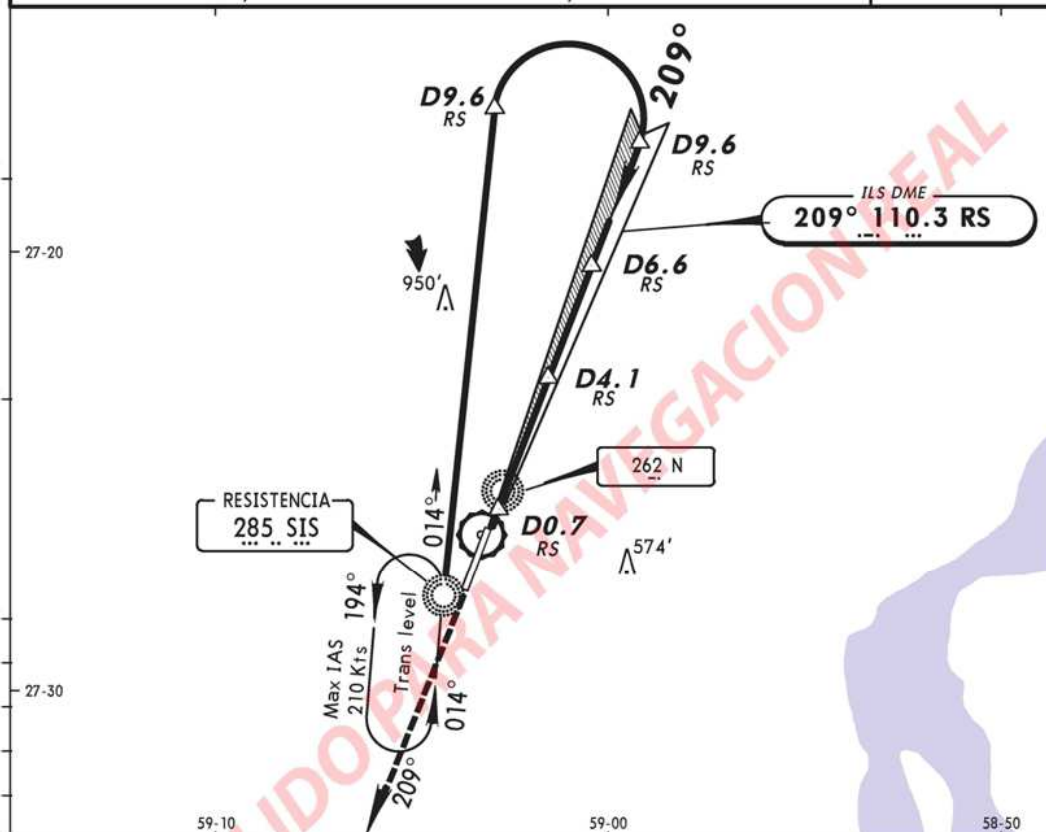


Gnd speed-Kts		70	90	100	120	140	160	ALS PAPI	MAINTAIN 209°	3000 ↑	
GS 3.00°		372	478	531	637	743	849				
MAP at D0.7 RS											
D4.1 RS to MAP		3.4	2:55	2:16	2:02	1:42	1:27				1:16
STRAIGHT-IN LANDING RWY21								CIRCLE-TO-LAND			
ILS DA(H) 400' (226')				LOC (GS out) MDA(H) 590' (416')				Max Kts. _____ MDA(H) _____			
ALS out				ALS out				100 690' (517') - 1900m			
A	1200m				1600m				135 690' (517') - 2800m		
B									180 1070' (897') - 3700m		
C									205 1080' (907') - 4600m		
D											

IAC NO.2 RWY 21

SARE
RESISTENCIARESISTENCIA, ARGENTINA
No. 2 NDB ILS DME Rwy 21

*ATIS 127.85		RESISTENCIA Tower 118.7		*Ground 121.95	
LOC RS 110.3	Final Apch Crs 209°	Minimum Alt D4.1 RS 1460' (1286')	ILS DA(H) 400' (226')	Apt Elev 173' Rwy 21 174'	<div>3000'</div> <div>MSA SIS NDB</div>
MISSED APCH: MAINTAIN 209° climbing to 3000' and follow instructions from CONTROL .					
Alt Set: hPa		Rwy Elev: 6 hPa	Trans level: By ATC	Trans alt: 3000'	



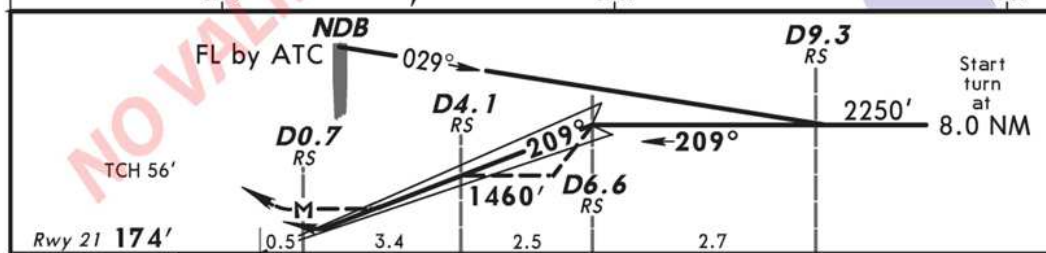
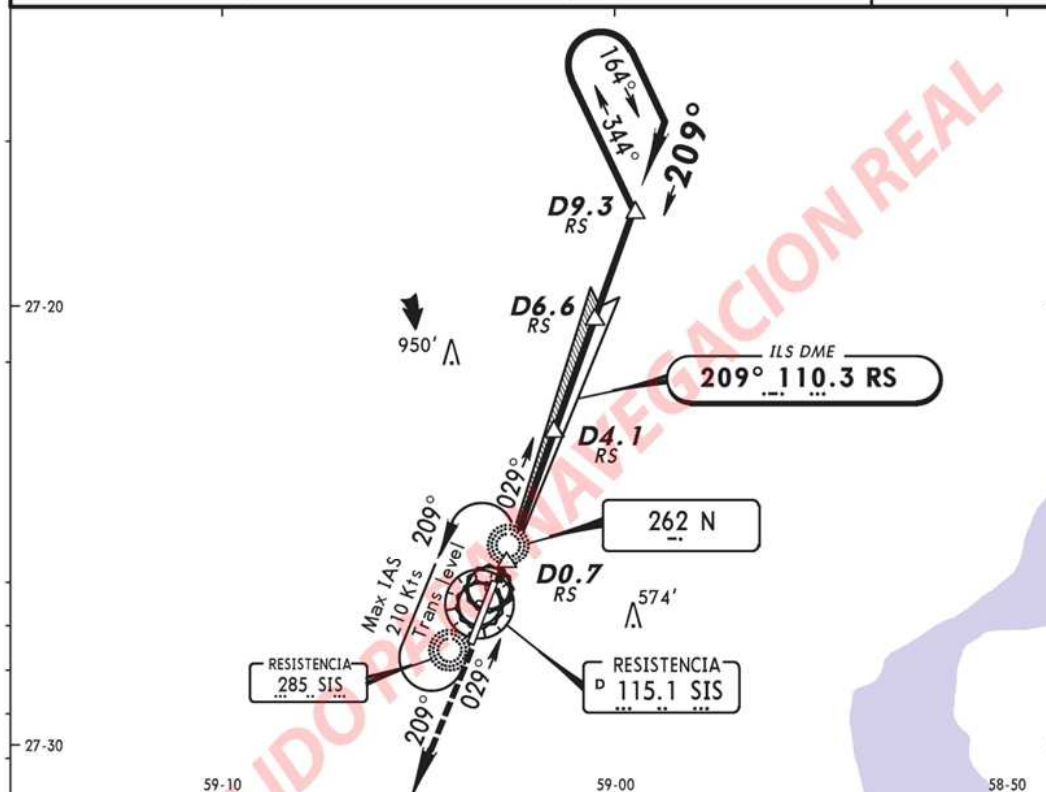
Gnd speed-Kts	70	90	100	120	140	160	MAINTAIN 209° ↑	3000'
GS	3.00°	372	478	531	637	743		
MAP at D0.7 RS								
D4.1 RS to MAP	3.4	2:55	2:16	2:02	1:42	1:27	1:16	

STRAIGHT-IN LANDING RWY21			CIRCLE-TO-LAND	
ILS		LOC (GS out)	Max Kts	MDA(H)
DA(H)	400' (226')	MDA(H) 590' (416')		
A	1200m	1600m	100	690' (517') -1900m
B			135	690' (517') -2800m
C			180	1070' (897') -3700m
D			205	1080' (907') -4600m

IAC NO.3 RWY 21

SARE
RESISTENCIARESISTENCIA, ARGENTINA
No.3 LCTR ILS DME Rwy 21

*ATIS 127.85		RESISTENCIA Tower 118.7		*Ground 121.95	
LOC RS 110.3	Final Apch Crs 209°	Minimum Alt D4.1 RS 1460' (1286')	ILS DA(H) 400' (226')	Apt Elev 173' Rwy 21 174'	<div>3000'</div>
MISSED APCH: Maintain 209° climbing to 3000' and follow instructions from CONTROL.					
Alt Set: hPa		Rwy Elev: 6 hPa	Trans level: By ATC	Trans alt: 3000'	
					MSA SIS VOR




Gnd speed-Kts	70	90	100	120	140	160	MAINTAIN 209°	3000'
GS	3.00°	372	478	531	637	743		
MAP at D0.7 RS								
D4.1 RS to MAP	3.4	2:55	2:16	2:02	1:42	1:27		

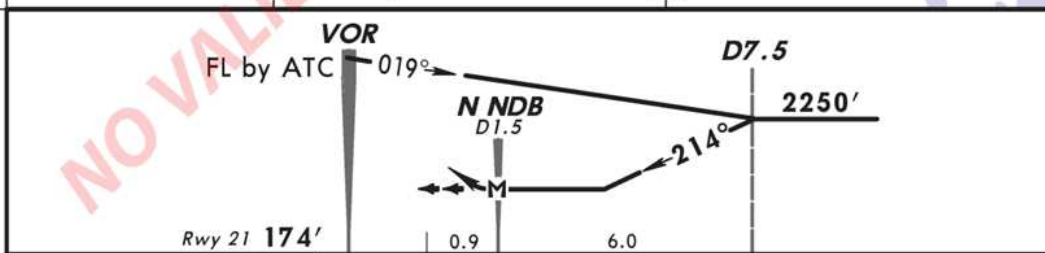
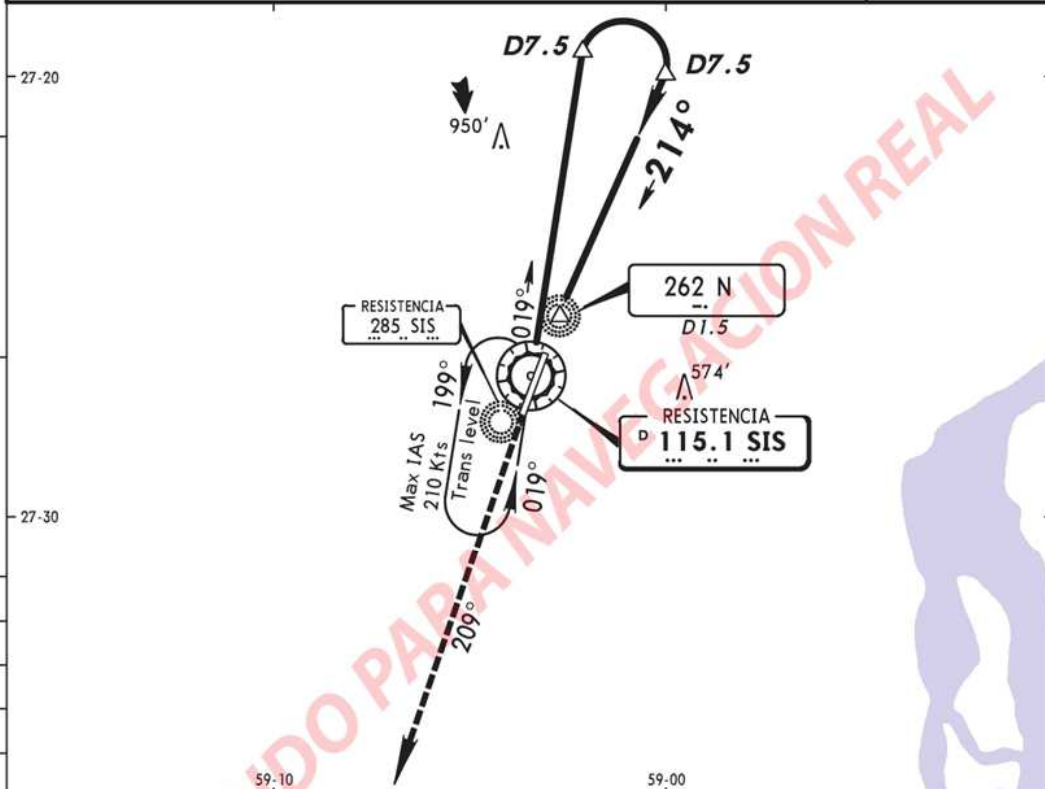
STRAIGHT-IN LANDING RWY21		CIRCLE-TO-LAND	
ILS DA(H) 400' (226')	LOC (GS out) MDA(H) 590' (416')	Max Kts	MDA(H)
A B C D	1200m	100	690' (517') - 1900m
		135	690' (517') - 2800m
		180	1070' (897') - 3700m
		205	1080' (907') - 4600m

IAC NO.4 RWY 21

SARE
RESISTENCIA

RESISTENCIA, ARGENTINA
No.4 VOR DME LCTR Rwy 21

*ATIS 127.85		RESISTENCIA Tower 118.7		*Ground 121.95	
VOR SIS 115.1	Final Apch Crs 214°	Minimum Alt D7.5 2250' (2076')	MDA(H) (CONDITIONAL) 590' (416')	Apt Elev 173' Rwy 21 174'	
MISSED APCH: Maintain 209° climbing to 3000' and follow instructions from CONTROL .					
Alt Set: hPa	Rwy Elev: 6 hPa	Trans level: By ATC	Trans alt: 3000'		
					MSA SIS VOR

[illegible]

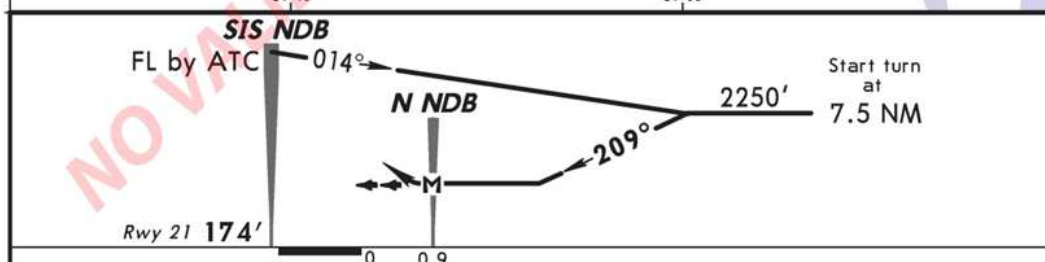
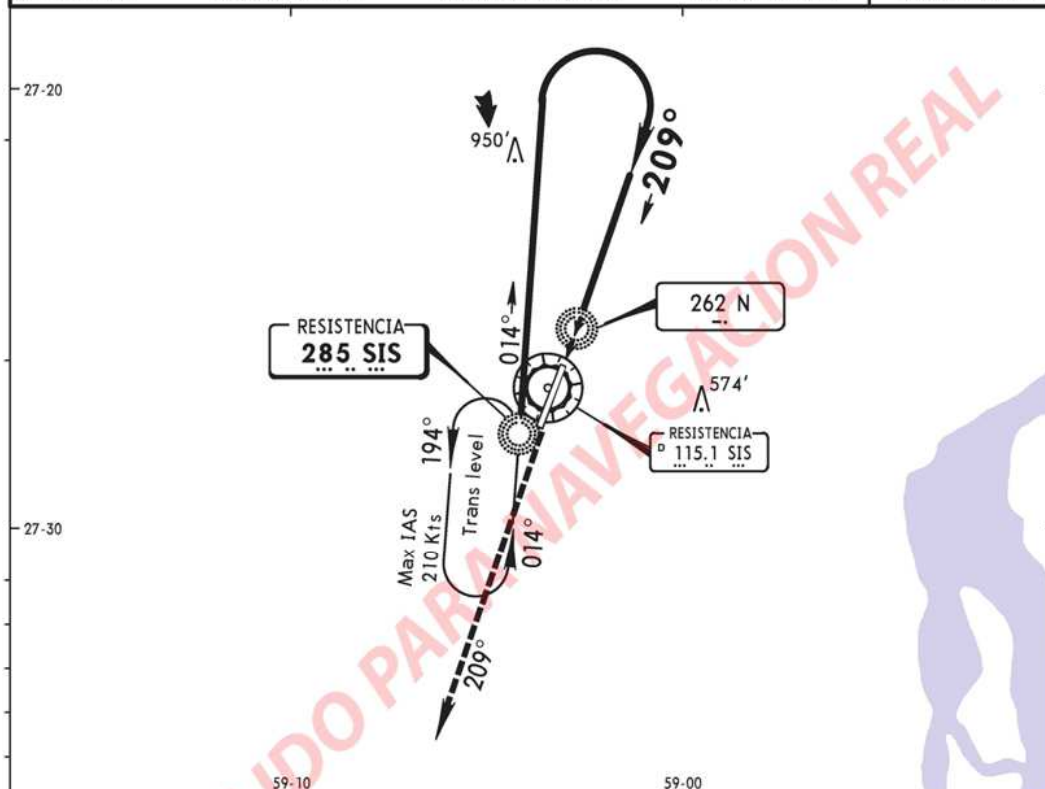
STRAIGHT-IN LANDING RWY 21			CIRCLE-TO-LAND	
MDA(H) 590' (416')		MDA(H) 650' (476')	Max Kts	MDA(H)
With N NDB		Without N NDB		
A	1600m	1900m	100	690' (517') - 1900m
B			135	690' (517') - 2800m
C			180	1070' (897') - 3700m
D			205	1080' (907') - 4600m

IAC NO.5 RWY 21

SARE
RESISTENCIA

RESISTENCIA, ARGENTINA
No. 5 NDB LCTR Rwy 21

*ATIS		RESISTENCIA Tower		*Ground	
127.85		118.7		121.95	
NDB SIS 285	Final Apch Crs 209°	No FAF	MDA(H) (CONDITIONAL) 590' (416')	Apt Elev 173' Rwy 21 174'	<div>3000'</div>
MISSED APCH: Maintain 209° climbing to 3000' and follow instructions from CONTROL.					
Alt Set: hPa		Rwy Elev: 6 hPa	Trans level: By ATC	Trans alt: 3000'	
MSA SIS NDB					



MAP at N NDB				MAINTAIN 209°	3000'
--------------	--	--	--	------------------	-------

STRAIGHT-IN LANDING RWY 21			CIRCLE-TO-LAND	
MDA(H) 590' (416')		Without N NDB	Max	MDA(H)
With N NDB			Kts	
A	1600m	NA	100	690' (517') - 1900m
B			135	690' (517') - 2800m
C			180	1070' (897') - 3700m
D			205	1080' (907') - 4600m